


**ЛИСТ СОГЛАСОВАНИЯ**  
**к АНППП «Солнечное, Боровая»**

**СОГЛАСОВАНО:**

Начальник  
Санкт-Петербургского ЗЦ ЕС ОрВД

 Д.В. Исаев

«12» октября 2012 г.

М.П.



Начальник  
Санкт-Петербургского РЦ ЕС ОрВД

 А.М. Минаков

«11» октября 2012 г.

М.П.



Старший авиационный начальник  
аэродрома «Левашово»  
командир в/ч 12633

 О.Н. Поздняков

«15» сентября 2012 г.

М.П.



Начальник АДЦ  
Санкт-Петербургского центра ОВД

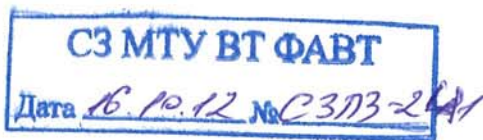
 Г.А. Волощенко

«10» сентября 2012 г.

М.П.







1

**УТВЕРЖДАЮ:**

Старший авиационный начальник  
посадочной площадки

В.П. Сафронов

«10» сентября 2012 г.

## АЭРОНАВИГАЦИОННЫЙ ПАСПОРТ ПОСАДОЧНОЙ ПЛОЩАДКИ

### СОЛНЕЧНОЕ «БОРОВАЯ»

Санкт-Петербург  
2012 г.



## 2 СОДЕРЖАНИЕ

|   |            |
|---|------------|
| Лист согласования.  | 0-1        |
| Регистрация поправок аэронавигационного паспорта посадочной площадки.   | 0-2        |
| Контрольный лист  | 0-3        |
| 1. Географические и административные данные посадочной площадки.  | 1-1        |
| 2. Время работы служб и средств по обслуживанию на посадочной площадке.                                       | 1-2        |
| 3. Данные по перронам.  | 1-3        |
| 4. Данные по рулежным дорожкам (РД).  | 1-4        |
| 5. Данные по местам стоянок воздушных судов посадочной площадки.  | 1-5        |
| 6. Данные по местам проверок высотомеров посадочной площадки.   | 1-6        |
| 7. Данные по препятствиям посадочной площадки радиусом 5 км с центром в контрольной точке посадочной площадки | 1-7        |
| 8. Минимумы посадочной площадки   | 1-8        |
| 9. Физические характеристики посадочной площадки.   | 1-9        |
| 10. Огни приближения и огни ВПП посадочной площадки.  | 1-10       |
| 11. Организация выполнения полетов на посадочной площадке.  | 1-11       |
| 12. Запретные зоны, зоны ограничения полетов, постоянные опасные зоны, специальные зоны.                      | 1-12       |
| 13. Данные средств связи на посадочной площадке   | 1-13       |
| 14. Радионавигационные средства и средства посадки посадочной площадки.                                       | 1-14       |
| 15. Перечень карт (схем) посадочной площадки.   | 1-15       |
| 16. Перечень доказательной документации   | 1-16       |
| <b>Приложения</b>   | <b>2.1</b> |
| Карта посадочной площадки.  | 2 – 1      |
| Карта наземного движения (огни и знаки руления).  | 2 – 2      |
| Карта препятствий в R=5 км от контрольной точки посадочной площадки.  | 2 – 3      |
| Карта препятствий в R=5 км от контрольной точки посадочной площадки.  | 2 – 3.1    |
| Карта маршрутов вылета.   | 2 – 4      |
| Карта маршрутов прибытия.   | 2 – 5      |
| Карта захода по приборам.   | 2 – 6      |
| Карта захода на посадку по ПВП.   | 2 – 7      |
| Схема концентрации и перелета птиц в окрестностях посадочной площадки.  | 2 – 8      |
| Схема расположения радиотехнического и метеорологического оборудования.                                       | 2 – 9      |
| Схема продольного профиля оси ВПП посадочной площадки.  | 2 – 10     |
| Схема выполнения маневра для внеочередного захода на посадку или ухода на запасной аэродром.                  | 2 – 11     |
| Справочная информация   | 3 - 1      |
| Регистрация сверок (проверок АНППП).  |            |



## ЛИСТ СОГЛАСОВАНИЯ

|   |                                  |                            |
|---|----------------------------------|----------------------------|
| Ф.И.О. лица, ответственного за ведение паспорта посадочной площадки | Сафронов Владимир Петрович,      |                            |
| Занимаемая должность (служба) ответственного лица.                  | Руководитель службы эксплуатации |                            |
| Приказ (распоряжение) о назначении ответственного лица.             | Пр.№ 2 от 28 августа 2012 г      |                            |
| <i>Наименование службы</i>  | <i>Подпись/дата</i>              | <i>Расшифровка подписи</i> |
| -   | -                                | -                          |
| -   | -                                | -                          |







## КОНТРОЛЬНЫЙ ЛИСТ

| Лист   |                     | Дата                |                     |
|--|---------------------|---------------------|---------------------|
| 1. Титульный лист.   |                     | 20 сентября 2012 г. |                     |
| 2. Содержание  |                     | 20 сентября 2012 г. |                     |
| 0-1 Лист согласований.   |                     | 20 сентября 2012 г. |                     |
| 0 - 2 Регистрация поправок в АНППП.                              |                     | 20 сентября 2012 г. |                     |
| 0 - 3 Контрольный лист   |                     | 20 сентября 2012 г. |                     |
|  |                     |                     |                     |
| Лист   | Дата                | Лист                | Дата                |
| 1 --1  | 20 сентября 2012 г. | 2.1                 | 20 сентября 2012 г. |
| 1 – 2  | 20 сентября 2012 г. | 2 – 1               | 20 сентября 2012 г. |
| 1 – 3  | 20 сентября 2012 г. | 2 – 2               | 20 сентября 2012 г. |
| 1 – 4  | 20 сентября 2012 г. | 2 – 3               | 20 сентября 2012 г. |
| 1 – 5  | 20 сентября 2012 г. | 2 – 3.1             | 20 сентября 2012 г. |
| 1 – 6  | 20 сентября 2012 г. | 2 – 4               | 20 сентября 2012 г. |
| 1 – 7  | 20 сентября 2012 г. | 2 – 5               | 20 сентября 2012 г. |
| 1 – 7.1  | 20 сентября 2012 г. | 2 – 6               | 20 сентября 2012 г. |
| 1 – 7.2  | 20 сентября 2012 г. | 2 – 7               | 20 сентября 2012 г. |
| 1 – 8  | 20 сентября 2012 г. | 2 – 8               | 20 сентября 2012 г. |
| 1 – 9  | 20 сентября 2012 г. | 2 – 9               | 20 сентября 2012 г. |
| 1 – 10   | 20 сентября 2012 г. | 2 – 10              | 20 сентября 2012 г. |
| 1 – 11   | 20 сентября 2012 г. | 2 – 11              | 20 сентября 2012 г. |
| 1 – 11.1   | 20 сентября 2012 г. | 3 - 1               | 20 сентября 2012 г. |
| 1 – 12   | 20 сентября 2012 г. |                     |                     |
| 1 – 13   | 20 сентября 2012 г. |                     |                     |
| 1 – 14   | 20 сентября 2012 г. |                     |                     |
| 1 – 15   | 20 сентября 2012 г. |                     |                     |
| 1 – 16   | 20 сентября 2012 г. |                     |                     |
|  |                     |                     |                     |
| Лист   |                     | Дата                |                     |
| Регистрация сверок (проверок АНППП)                              |                     | 20 сентября 2012 г. |                     |
|  |                     |                     |                     |
| В настоящем экземпляре сброшюровано 39 (тридцать девять) листов. |                     |                     |                     |



# 1. ГЕОГРАФИЧЕСКИЕ И АДМИНИСТРАТИВНЫЕ ДАННЫЕ ПОСАДОЧНОЙ ПЛОЩАДКИ СОЛНЕЧНОЕ «БОРОВАЯ»

| № п.п. | Наименования аэронавигационных данных (АНД)  | Значение элемента АНД  | Доказательная документация |
|--------|--|--|----------------------------|
| 1      | 2  | 3  | 4                          |
| 1.1    | Указатель (индекс) местоположения посадочной площадки  | -  | -                          |
| 1.2    | Название   | <b>СОЛНЕЧНОЕ<br/>«БОРОВАЯ»</b>                               | -                          |
| 1.3    | Наименование собственника посадочной площадки  | Общество с ограниченной ответственностью<br><b>«Монитор»</b> | -                          |
| 1.4    | Юридический адрес собственника посадочной площадки.  | 190031 Санкт-Петербург, Московский проспект., д.10           | -                          |
| 1.5    | Номер телефона собственника посадочной площадки  | 8(921) 305-53-17   | -                          |
| 1.6    | Номер факса собственника посадочной площадки   | 8(812) 611-11-59   | -                          |
| 1.7    | E-mail собственника посадочной площадки  | s_murashkin@mail.ru  | -                          |
| 1.8    | Полное название ближайшего к посадочной площадке крупного населенного пункта                                     | г. Санкт-Петербург   | (8)                        |
| 1.9    | Направление и расстояние от центра города или населенного пункта   | 13 км северо-западнее г. Санкт-Петербург                     | (8)                        |
| 1.10   | Координаты местоположения контрольной точки посадочной площадки (широта, долгота в градусах, минутах и секундах) | 60°08'43"N<br>029°56'38"E                                    | (1)                        |
| 1.11   | Система координат  | ПЗ – 90.02   | (1)                        |
| 1.12   | Вид покрытия ВПП посадочной площадки   | Камень мощения   | (2)                        |
| 1.13   | Превышение (абсолютная высота) контрольной точки посадочной площадки (м)   | 11   | (1)                        |
| 1.14   | Магнитное склонение посадочной площадки (в градусах)   | 10Е  | (1)                        |
| 1.15   | Ограничения на посадку на ВПП  | 13 тонн  | (2)                        |
| 1.16   | Подразделения, базирующиеся на посадочной площадке   | нет  | -                          |



## 2. ВРЕМЯ РАБОТЫ СЛУЖБ И СРЕДСТВ ПО ОБСЛУЖИВАНИЮ ПОСАДОЧНОЙ ПЛОЩАДКИ СОЛНЕЧНОЕ «БОРОВАЯ»

| №<br>п.п. | Наименования<br>аэронавигационных данных (АНД)                     | Значение<br>элемента АНД | Доказате<br>льная<br>документ<br>ация |
|-----------|--|--------------------------|---------------------------------------|
| 1         | 2  | 3                        | 4                                     |
| 2.1       | Администрация посадочной площадки                                  | <i>По запросу</i>        | -                                     |
| 2.2       | Аэропорт   | -                        | -                                     |
| 2.3       | Таможня и иммиграционная служба                                    | -                        | -                                     |
| 2.4       | Медицинская и санитарная служба                                    | -                        | -                                     |
| 2.5       | Бюро САИ по проведению инструктажа                                 | -                        | -                                     |
| 2.6       | Бюро информации ОВД  | -                        | -                                     |
| 2.7       | Метеорологическое бюро по проведению<br>инструктажа                | -                        | -                                     |
| 2.8       | Служба воздушного движения (ОВД)                                   | -                        | -                                     |
| 2.9       | Служба заправки топливом   | -                        | -                                     |
| 2.10      | Служба оформления и обработки                                      | -                        | -                                     |
| 2.11      | Служба обеспечения безопасности                                    | -                        | -                                     |
| 2.12      | Служба противообледенительной обработки                            | -                        | -                                     |
| 2.13      | Служба поискового и аварийно-<br>спасательного обеспечения полетов | -                        | -                                     |
| 2.14      | Служба обеспечения бортовым питанием                               | -                        | -                                     |
| 2.15      | Медицинская служба   | -                        | -                                     |
| 2.16      | Аэродромная служба   | -                        | -                                     |



### 3. ДАННЫЕ ПО ПЕРРОНАМ ПОСАДОЧНОЙ ПЛОЩАДКИ СОЛНЕЧНОЕ «БОРОВАЯ»

| № п.п.                                      | Наименования аэронавигационных данных (АНД)                                      | Значение элемента АНД | Доказательная документация |
|---|--|-----------------------|----------------------------|
| Перроны на посадочной площадке отсутствуют. |  |                       |                            |
| 1   | 2  | 3                     | 4                          |
| 3.1   | Наименование перрона   | -                     |                            |
| 3.1.1                                       | Тип покрытия перрона   | -                     |                            |
| 3.1.2                                       | Прочность покрытия перрона (PCN) <sup>1)</sup>                                   | -                     |                            |
| 3.1.3                                       | Обозначение точки границы перрона  | -                     |                            |
| 3.1.4                                       | Координаты точки границы перрона (широта, долгота в градусах, минутах, секундах) | -                     |                            |

<sup>1)</sup> PCN – классификационное число покрытия ВПП.



**4. ДАННЫЕ ПО РУЛЕЖНЫМ ДОРОЖКАМ (РД)  
ПОСАДОЧНОЙ ПЛОЩАДКИ СОЛНЕЧНОЕ «БОРОВАЯ»**

| № п.п.  | Наименования аэронавигационных данных (АНД)                     | Значение элемента АНД | Доказательная документация |
|---|---|-----------------------|----------------------------|
| <b>Рулежные дорожки на посадочной площадке отсутствуют.</b> |   |                       |                            |
| 1   | 2   | 3                     | 4                          |
| 4.1   | <b>РД:</b>  | -                     | -                          |
| 4.1.1   | Обозначение РД  | -                     | -                          |
| 4.1.2   | Тип покрытия РД   | -                     | -                          |
| 4.1.3   | Прочность покрытия РД (PCN)                                     | -                     | -                          |
| 4.1.4   | Протяженность РД (м)  | -                     | -                          |
| 4.1.5   | Ширина РД (м)   | -                     | -                          |
| 4.1.6   | Маркировка РД   | -                     | -                          |
| 4.1.7   | Истинный пеленг (азимут) РД (в градусах и сотых долях градуса)  | -                     | -                          |
| 4.1.8   | Магнитный пеленг (азимут) РД (в градусах и сотых долях градуса) | -                     | -                          |
| 4.2   | <b>РД:</b>  | -                     | -                          |
| ...   | ...   | -                     | -                          |



# **5. ДАННЫЕ ПО МЕСТАМ СТОЯНОК ВОЗДУШНЫХ СУДОВ ПОСАДОЧНОЙ ПЛОЩАДКИ СОЛНЕЧНОЕ «БОРОВАЯ»**

| №<br>п.п.  | Наименования<br>аэронавигационных данных<br>(АНД)   | Значение<br>элемента АНД  | Доказательная<br>документация |
|--|---|---------------------------|-------------------------------|
| <p align="center"><b>Стоянки ВС на посадочной площадке отсутствуют.<br/>Для стоянок используется зона приземления и отрыва (TLOF) посадочной<br/>площадки.</b></p> |   |                           |                               |
| 1  | 2   | 3                         | 4                             |
| 5.1  | Обозначение   | Н                         | -                             |
| 5.1.1  | Координаты местоположения точки<br>установки переднего колеса<br>(широта, долгота в градусах,<br>минутах, секундах) | 60°08'43"N<br>029°56'38"E | -                             |
| 5.1.2  | Прочность покрытия (PCN)  | PCN 25/F/D/Y/T            | (9)                           |
| 5.1.3  | Тип покрытия  | Камень мощения            | (9)                           |



**6. ДАННЫЕ ПО МЕСТАМ ПРОВЕРКИ ВЫСОТОМЕРОВ  
ПОСАДОЧНОЙ ПЛОЩАДКИ СОЛНЕЧНОЕ «БОРОВАЯ»**

| №<br>п.п.   | Наименования<br>аэронавигационных данных (АНД) | Значение<br>элемента АНД | Доказательная<br>документация |
|---|--|--------------------------|-------------------------------|
| <p align="center"><b>Специальные места для проверок высотомеров на посадочной площадке<br/>отсутствуют.</b></p> <p align="center"><b>Для проверки высотомеров используется зона приземления и отрыва (TLOF)</b></p> |  |                          |                               |
| 1   | 2  | 3                        | 4                             |
| 6.1   | Местоположение                                 | TLOF                     | -                             |
| 6.2   | Превышение (абсолютная высота) (м)             | 11                       | (1)                           |
| 6.3   | Геодезическая высота <sup>1)</sup> (м)         | 28                       | (1)                           |

<sup>1)</sup> Геодезическая высота – высота, измеренная относительно поверхности эллипсоида.



**7. ДАННЫЕ ПО ПРЕПЯТСТВИЯМ ПОСАДОЧНОЙ ПЛОЩАДКИ  
В РАДИУСЕ 5 КМ С ЦЕНТРОМ В КОНТРОЛЬНОЙ ТОЧКЕ  
ПОСАДОЧНОЙ ПЛОЩАДКИ СОЛНЕЧНОЕ «БОРОВАЯ»**

| Идентификатор<br>(№ п.п.)<br>препятствия                         | Наименование<br>препятствия | Широта<br>препятствия<br>(в градусах,<br>минутах,<br>секундах) | Долгота<br>препятствия<br>(в градусах,<br>минутах,<br>секундах) | Превышение<br>(абсолютная<br>высота)<br><br>(м) | Геодезическая<br>высота<br><br>(м) | Вид /<br>цвет<br>маркировки | Доказательная<br>документация |
|--|-----------------------------|--|---|---|------------------------------------|-----------------------------|-------------------------------|
| 1  | 2                           | 3  | 4   | 5   | 6                                  | 7                           | 8                             |
| <b>7.1 Препятствия в радиусе 5 км от КТА посадочной площадки</b> |                             |  |   |   |                                    |                             |                               |
| 200001 <sup>1)</sup>   | Здание 1                    | 60°08'43"  | 29°56'41"   | 21,5  | 38,5                               | Нет                         | (1)                           |
| 200002   | Здание 2                    | 60°08'42"  | 29°56'41"   | 21,5  | 38,5                               | Нет                         |                               |
| 200003   | Здание 3                    | 60°08'41"  | 29°56'37"   | 21,2  | 38,2                               | Нет                         |                               |
| 200004   | Здание 4                    | 60°08'41"  | 29°56'34"   | 21,4  | 38,4                               | Нет                         |                               |
| 200005   | Здание 5                    | 60°08'40"  | 29°56'30"   | 28,4  | 45,4                               | Нет                         |                               |
| 200006   | Здание 6                    | 60°08'42"  | 29°56'27"   | 28,3  | 45,3                               | Нет                         |                               |
| 200007   | Группа деревьев 1           | 60°08'42"  | 29°56'41"   | 29,5  | 46,5                               | Нет                         |                               |
| 200008   | Группа деревьев 2           | 60°08'42"  | 29°56'39"   | 31,4  | 48,4                               | Нет                         |                               |
| 200009   | Группа деревьев 3           | 60°08'41"  | 29°56'38"   | 28,8  | 45,8                               | Нет                         |                               |
| 200010   | Группа деревьев 4           | 60°08'42"  | 29°56'36"   | 30,6  | 47,6                               | Нет                         |                               |
| 200011   | Группа деревьев 5           | 60°08'42"  | 29°56'35"   | 32,4  | 49,4                               | Нет                         |                               |
| 200012   | Группа деревьев 6           | 60°08'42"  | 29°56'32"   | 33,7  | 50,7                               | Нет                         |                               |
| 200013   | Группа деревьев 7           | 60°08'43"  | 29°56'34"   | 33,7  | 50,7                               | Нет                         |                               |
| 200014   | Группа деревьев 8           | 60°08'43"  | 29°56'35 "  | 32,6  | 49,6                               | Нет                         |                               |
| 200015   | Группа деревьев 9           | 60°08'45"  | 29°56'36"   | 34,8  | 51,8                               | Нет                         |                               |
| 200016   | Группа деревьев 10          | 60°08'44"  | 29°56'39"   | 37,4  | 53,4                               | Нет                         |                               |
| 200017   | Группа деревьев 11          | 60°08'43"  | 29°56'40"   | 30,6  | 47,6                               | Нет                         |                               |
| 200018   | Рельеф + лес 1              | 60°08'52"  | 29°56'29"   | 40,3  | 57,3                               | Нет                         |                               |
| 200019   | Рельеф + лес 2              | 60°08'47"  | 29°56'55"   | 41,2  | 58,2                               | Нет                         |                               |
| 200020   | Рельеф + лес 3              | 60°08'37"  | 29°57'34"   | 40,0  | 47,0                               | Нет                         |                               |
| 200021   | Рельеф + лес 4              | 60°08'26"  | 29°57'05"   | 41,5  | 48,5                               | Нет                         |                               |
| 200022   | Рельеф + лес 5              | 60°08'23"  | 29°56'50"   | 47,7  | 63,7                               | Нет                         |                               |
| 200023   | Рельеф + лес 6              | 60°08'34"  | 29°56'46"   | 38,8  | 55,8                               | Нет                         |                               |
| 200024   | Рельеф + лес 7              | 60°08'30"  | 29°56'28"   | 35,5  | 52,5                               | Нет                         |                               |
| 200025   | Рельеф + лес 8              | 60°08'36"  | 29°56'19"   | 36,5  | 53,5                               | Нет                         |                               |
| 200026   | Рельеф + лес 9              | 60°08'44"  | 29°56'13"   | 38,9  | 55,9                               | Нет                         |                               |
| 200027   | Мата связи 1                | 60°08'55"  | 29°55'31"   | 68,9  | 85,9                               | Красные<br>огни             |                               |
| 200028   | Водонапорная башня 1        | 60°09'25"  | 29°55'41"   | 44,5  | 61,5                               | Нет                         |                               |
| 200029   | Здание 7                    | 60°09'34"  | 29°52'52"   | 29,6  | 46,6                               | Нет                         |                               |
| 200030   | Здание 8                    | 60°09'57"  | 29°52'16"   | 72,7  | 89,7                               | Нет                         |                               |



|        |                      |            |           |      |       |                 |       |
|--------|----------------------|------------|-----------|------|-------|-----------------|-------|
| 200031 | Труба 1              | 60°09'57"  | 29°52'52" | 40,2 | 57,2  | Нет             | 1-7.1 |
| 200032 | Водонапорная башня 2 | 60°09'54"  | 29°53'05" | 55,8 | 72,8  | Нет             | (1)   |
| 200033 | Рельеф + лес 10      | 60°10'38"  | 29°53'42" | 53,2 | 70,2  | Нет             |       |
| 200034 | Рельеф + лес 11      | 60°10'52"  | 29°53'37" | 56,0 | 73,0  | Нет             |       |
| 200035 | Рельеф + лес 12      | 60°10'47"  | 29°54'59" | 50,4 | 67,4  | Нет             |       |
| 200036 | Рельеф + лес 13      | 60°10'29"  | 29°56'22" | 51,0 | 68,0  | Нет             |       |
| 200037 | Опора ЛЭП 1          | 60°10'32"  | 29°59'18" | 56,2 | 73,2  | Нет             |       |
| 200038 | Опора ЛЭП 2          | 60°10'26"  | 29°59'17" | 56,0 | 73,0  | Нет             |       |
| 200039 | Опора ЛЭП 3          | 60°10'17"  | 29°58'59" | 47,4 | 64,4  | Нет             |       |
| 200040 | Опора ЛЭП 4          | 60°10'11"  | 29°58'54" | 50,0 | 67,0  | Нет             |       |
| 200041 | Опора ЛЭП 5          | 60°09'58"  | 29°58'03" | 60,1 | 77,1  | Нет             |       |
| 200042 | Опора ЛЭП 6          | 60°09'43"  | 29°58'29" | 67,1 | 84,1  | Нет             |       |
| 200043 | Опора ЛЭП 7          | 60°09'27"  | 29°58'55" | 52,6 | 69,6  | Нет             |       |
| 200044 | Опора ЛЭП 8          | 60°09'07"  | 29°59'28" | 44,2 | 61,2  | Нет             |       |
| 200045 | Опора ЛЭП 9          | 60°08'57"  | 29°59'44" | 39,2 | 56,2  | Нет             |       |
| 200046 | Опора ЛЭП 10         | 60°08'53"  | 30°00'05" | 47,8 | 64,8  | Нет             | (1)   |
| 200047 | Опора ЛЭП 11         | 60°08'45"  | 30°00'01" | 42,2 | 59,2  | Нет             |       |
| 200048 | Опора ЛЭП 12         | 60°08'41"  | 30°00'09" | 40,3 | 57,3  | Нет             |       |
| 200049 | Опора ЛЭП 13         | 60°08'38"  | 30°00'20" | 40,2 | 57,2  | Нет             |       |
| 200050 | Опора ЛЭП 14         | 60°08'30"  | 30°00'49" | 45,0 | 62,0  | Нет             |       |
| 200051 | Опора ЛЭП 15         | 60°08'26"  | 30°01'14" | 45,9 | 62,9  | Нет             |       |
| 200052 | Опора ЛЭП 16         | 60°08'19"  | 30°01'49" | 36,6 | 53,6  | Нет             |       |
| 200053 | Труба 2              | 60°08'19"  | 30°01'01" | 47,1 | 64,1  | Нет             |       |
| 200054 | Мата связи 2         | 60°08'17"  | 30°00'51" | 90,7 | 107,7 | Красные<br>огни |       |
| 200055 | Молниеотвод          | 60°07'59"  | 30°00'14" | 44,4 | 61,4  | Нет             |       |
| 200056 | Опора ЛЭП 17         | 60°08'35"  | 30°00'02" | 40,2 | 57,2  | Нет             |       |
| 200057 | Опора ЛЭП 18         | 60°08'18"  | 29°59'41" | 46,5 | 63,5  | Нет             |       |
| 200058 | Опора ЛЭП 19         | 60°08'04"  | 29°59'15" | 36,0 | 53,0  | Нет             |       |
| 200059 | Опора ЛЭП 20         | 60°07'57"  | 29°59'04" | 34,8 | 51,8  | Нет             |       |
| 200060 | Опора ЛЭП 21         | 60°07'19 " | 29°58'23" | 28,0 | 45,0  | Нет             |       |
| 200061 | Опора ЛЭП 22         | 60°06'51"  | 29°58'04" | 36,6 | 53,6  | Нет             |       |
| 200062 | Опора ЛЭП 23         | 60°06'45"  | 29°58'02" | 36,2 | 53,2  | Нет             |       |
| 200063 | Опора ЛЭП 24         | 60°06'39"  | 29°58'04" | 40,2 | 57,2  | Нет             |       |
| 200064 | Здание 9             | 60°06'16"  | 29°58'28" | 68,6 | 85,6  | Нет             |       |
| 200065 | Здание 10            | 60°06'06"  | 29°58'10" | 42,4 | 59,4  | Нет             |       |
| 200066 | Труба 3              | 60°06'13"  | 29°57'59" | 55,5 | 72,5  | Нет             |       |
| 200067 | Здание 11            | 60°06'57"  | 29°56'49" | 47,6 | 64,6  | Нет             |       |
| 200068 | Здание 12            | 60°06'57"  | 29°57'44" | 32,0 | 59,0  | Нет             |       |
| 200069 | Здание 13            | 60°07'11"  | 29°57'08" | 49,4 | 66,4  | Нет             |       |
| 200070 | Здание 14            | 60°07'25"  | 29°56'56" | 42,8 | 57,8  | Нет             |       |
| 200071 | Труба 4              | 60°07'18"  | 29°57'19" | 36,5 | 53,5  | Нет             |       |
| 200072 | Здание 15            | 60°07'56"  | 29°56'31" | 30,4 | 47,4  | Нет             |       |



|        |                   |           |           |      |      |                 |       |
|--------|-------------------|-----------|-----------|------|------|-----------------|-------|
| 200073 | Вышка             | 60°07'26" | 29°57'49" | 40,5 | 57,5 | Нет             | 1-7.2 |
| 200074 | Антенна на здании | 60°07'25" | 29°57'58" | 42,5 | 59,5 | Нет             |       |
| 200075 | Мата связи 3      | 60°08'08" | 29°59'07" | 56,0 | 73,0 | Красные<br>огни |       |
| 200076 | Опора ЛЭП 25      | 60°09'57" | 29°54'27" | 49,4 | 66,4 | Нет             |       |
| 200077 | Опора ЛЭП 26      | 60°09'52" | 29°54'21" | 46,6 | 63,6 | Нет             |       |
| 200078 | Опора ЛЭП 27      | 60°09'45" | 29°54'20" | 45,0 | 62,0 | Нет             |       |
| 200079 | Антенна на здании | 60°08'42" | 30°00'26" | 48,3 | 65,3 | Нет             |       |
| 200080 | Опора ЛЭП 28      | 60°10'43" | 29°59'37" | 67,0 | 84,0 | Нет             |       |
| 200081 | Мата связи 4      | 60°10'29" | 29°59'24" | 75,1 | 92,1 | Красные<br>огни |       |
| 200082 | Здание 16         | 60°09'28" | 29°53'07" | 29,0 | 46,0 | Нет             |       |
| 200083 | Труба 5           | 60°06'01" | 29°57'54" | 46,7 | 63,7 | Нет             |       |

200001<sup>1)</sup>, где

2 - район в радиусе 5 км от КТПП

00001 - номер препятствия



## 8. МИНИМУМЫ ПОСАДОЧНОЙ ПЛОЩАДКИ СОЛНЕЧНОЕ «БОРОВАЯ»

| № п.п.  | Наименование элемента<br>аэронавигационных данных<br>(АНД) | Значение<br>элемента<br>АНД | Доказательная<br>документация |
|---------|--|-----------------------------|-------------------------------|
| 1       | 2  | 3                           | 4                             |
| 8.1     | Минимумы посадочной площадки<br>для взлета                 |                             |                               |
| 8.1.1   | Тип ВС   | -                           | -                             |
| 8.1.1.1 | Ннго   | -                           | -                             |
| 8.1.1.2 | Видимость с огнями ВПП день                                | -                           | -                             |
| 8.1.1.3 | Видимость с огнями ВПП ночь                                | -                           | -                             |
| 8.1.1.4 | Видимость без огней ВПП день                               | -                           | -                             |
| 8.1.1.5 | Видимость без огней ВПП ночь                               | -                           | -                             |
| 8.2     | Минимумы посадочной площадки<br>для посадки                | -                           | -                             |
| 8.2.1   | Тип ВС   | -                           | -                             |
| 8.2.1.1 | РМС (ИЛС) Авт  | -                           | -                             |
| 8.2.1.2 | РМС (ИЛС) Дир  | -                           | -                             |
| 8.2.1.3 | РМС (ИЛС) ПСП  | -                           | -                             |
| 8.2.1.4 | РСП/ОСП  | -                           | -                             |
| 8.2.1.5 | РСП  | -                           | -                             |
| 8.2.1.6 | ОСП  | -                           | -                             |
| 8.2.1.7 | ОПРС   | -                           | -                             |
| 8.2.1.8 | ОПРС обратного старта                                      | -                           | -                             |
| 8.2.1.9 | ВЗП  | -                           | -                             |

Полеты на посадочную площадку СОЛНЕЧНОЕ «БОРОВАЯ» осуществляются по ПВП и минимумы посадочной площадки СОЛНЕЧНОЕ «БОРОВАЯ» для полетов ВС по ПВП днем определяются Правилами визуальных полетов в соответствии со статьями 3.33, 3.33.1, 3.33.2, 3.112 ФАП «Подготовка и выполнение полетов в гражданской авиации Российской Федерации».



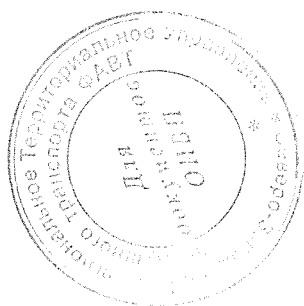
**9. ФИЗИЧЕСКИЕ ХАРАКТЕРИСТИКИ ВПП  
ПОСАДОЧНОЙ ПЛОЩАДКИ СОЛНЕЧНОЕ «БОРОВАЯ»**

| № п.п. | Наименования<br>аэронавигационных данных (АНД)   | Значение<br>элемента АНД            | Доказательная<br>документация |
|--------|--|-------------------------------------|-------------------------------|
| 1      | 2  | 3                                   | 4                             |
| 9.1    | <b>Обозначение ВПП (TLOF)</b>  | <b>Н</b>                            | -                             |
| 9.1.1  | Класс ВПП  | -                                   | -                             |
| 9.1.2  | Длина ВПП (м)  | -                                   | -                             |
| 9.1.3  | Ширина ВПП (м)   | -                                   | -                             |
| 9.1.4  | Прочность искусственного покрытия ВПП (PCN)  | -                                   | -                             |
| 9.1.5  | Координаты порога ВПП ____<br>(широта, долгота в градусах,<br>минутах, секундах)             | -                                   | -                             |
| 9.1.6. | Абсолютная высота порога ВПП ____<br>(м)   | -                                   | -                             |
| 9.1.7  | Истинный азимут (пелен) ВПП ____<br>(в градусах)   | -                                   | -                             |
| 9.1.8  | Магнитный азимут (пелен) ВПП ____<br>(в градусах)  | -                                   | -                             |
| 9.1.9  | Тип посадочной площадки  | На уровне<br>поверхности            | (2)                           |
| 9.1.10 | Координаты геометрического центра<br>TLOF (широта, долгота в градусах,<br>минутах, секундах) | 60°08'43"N<br>029°56'38"E           | (1)                           |
| 9.1.11 | Длина зоны приземления и отрыва<br>TLOF (м)  | Круг R = 21м<br>с центром в КТПП    | (2)                           |
| 9.1.12 | Ширина зоны приземления и отрыва<br>TLOF (м)   |                                     | (2)                           |
| 9.1.12 | Уклон TLOF   | -                                   | -                             |
| 9.1.13 | Тип поверхности TLOF   | Камень мощения                      | (2)                           |
| 9.1.14 | Несущая способность зоны TLOF (т.).  | 13<br>(PCN 25/F/D/Y/T)              | (9)                           |
| 9.1.15 | Тип зоны конечного этапа захода на<br>посадку и взлета (FATO).                               | Необорудованная                     | (2)                           |
| 9.1.16 | Истинный пеленг  | 330°/150°                           | -                             |
| 9.1.17 | Длина FATO (м)   | Круг R = 25.25м<br>с центром в КТПП | (2)                           |
| 9.1.18 | Ширина FATO (м).   |                                     | (2)                           |
| 9.1.19 | Уклон FATO   | -                                   | -                             |
| 9.1.20 | Тип поверхности FATO   | Камень мощения                      | (2)                           |
| 9.1.21 | Длина зоны безопасности (м)  | Круг R = 50,5м<br>с центром в КТПП  | (2)                           |
| 9.1.22 | Ширина зоны безопасности (м)   |                                     | (2)                           |
| 9.1.23 | Тип поверхности зоны безопасности  | Грунт с травяным<br>покрытием       | (2)                           |
| 9.1.24 | Длина полосы свободной от<br>препятствий   | -                                   | -                             |
| 9.1.25 | Сектор свободный от препятствий  | -                                   | -                             |



## 10. ОГНИ ПРИБЛИЖЕНИЯ И ОГНИ ПОСАДОЧНОЙ ПЛОЩАДКИ СОЛНЕЧНОЕ «БОРОВАЯ»

| № п.п.    | Наименования<br>аэронавигационных данных (АНД)       | Значение<br>элемента АНД | Доказате<br>льная<br>документ<br>ация |
|-----------|--|--------------------------|---------------------------------------|
| 1         | 2  | 3                        | 4                                     |
| 10.1      | <b>Обозначение ВПП</b>                               | -                        | -                                     |
| 10.1.1    | Тип системы огней приближения                        | -                        | -                                     |
| 10.1.2    | Протяженность системы огней приближения              | -                        | -                                     |
| 10.1.3    | Сила света системы огней приближения                 | -                        | -                                     |
| 10.1.4    | Огни порога ВПП (входные)                            | -                        | -                                     |
| 10.1.5    | Огни фланговых горизонтов зоны приземления           | -                        | -                                     |
| 10.1.6    | Система визуальной индикации глиссады                | -                        | -                                     |
| 10.1.7    | Наклон глиссады                                      | -                        | -                                     |
| 10.1.8    | Местоположение системы визуальной индикации глиссады | -                        | -                                     |
| 10.1.9    | Протяженность огней зоны приземления ВПП             | -                        | -                                     |
| 10.1.10   | Протяженность огней осевой линии ВПП                 | -                        | -                                     |
| 10.1.11   | Сила света огней осевой линии ВПП                    | -                        | -                                     |
| 10.1.12   | Интервалы установки огней осевой линии ВПП           | -                        | -                                     |
| 10.1.13   | Цвет огней осевой линии ВПП                          | -                        | -                                     |
| 10.1.14   | Протяженность посадочных (боковых) огней ВПП.        | -                        | -                                     |
| 10.1.15   | Интервалы установки посадочных (боковых) огней ВПП.  | -                        | -                                     |
| 10.1.16   | Сила света посадочных (боковых) огней ВПП.           | -                        | -                                     |
| 10.1.17   | Цвет посадочных (боковых) огней ВПП.                 | -                        | -                                     |
| 10.1.18   | Цвет ограничительных огней ВПП                       | -                        | -                                     |
| 10.1.19   | Огни фланговых горизонтов зоны торможения            | -                        | -                                     |
| 10.1.20   | Огни зоны FATO                                       | -                        | -                                     |
| 10.1.20.1 | Интервалы установки огней зоны FATO                  | -                        | -                                     |
| 10.1.20.2 | Сила света огней зоны FATO                           | -                        | -                                     |
| 10.1.20.3 | Цвет огней зоны FATO                                 | -                        | -                                     |
| 10.1.21   | Огни зоны TLOF                                       | -                        | -                                     |
| 10.1.21.1 | Интервалы установки огней зоны TLOF                  | -                        | -                                     |
| 10.1.21.2 | Сила света огней зоны TLOF                           | -                        | -                                     |
| 10.1.21.3 | Цвет огней зоны TLOF                                 | -                        | -                                     |
| 10.1.22   | Цвет вертодромного импульсного маяка                 | -                        | -                                     |

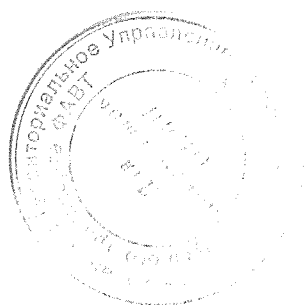


# **11. ОРГАНИЗАЦИЯ ВЫПОЛНЕНИЯ ПОЛЕТОВ НА ПОСАДОЧНОЙ ПЛОЩАДКИ СОЛНЕЧНОЕ «БОРОВАЯ»**

| №<br>п.п. | Наименования<br>аэронавигационных данных<br>(АНД)   | Значение элемента АНД  | Доказате<br>льная<br>документ<br>ация |
|-----------|---|--|---------------------------------------|
| 1         | 2   | 3  | 4                                     |
| 11.1.     | Границы района посадочной площадки  | У посадочной площадки своего района посадочной площадки нет. Посадочная площадка находится в границах района аэродрома «Левашово»  | (3)                                   |
| 11.1.1    | Координаты точек боковых границ   | -  | -                                     |
| 11.1.2    | Обозначение точки   | --   | -                                     |
| 11.1.3    | Координаты точки (широта, долгота в градусах, минутах, секундах)                                  | -  | -                                     |
| 11.2      | Нижняя граница (м)  | -  | -                                     |
| 11.3      | Верхняя граница (м)   | -  | -                                     |
| 11.4      | Класс воздушного пространства в районе посадочной площадки  | «С»<br>Диспетчерская зона аэродрома «Левашово»   | (3)                                   |
| 11.4      | Наименование маршрута (при наличии)   | -  |                                       |
| 11.4.1    | Последовательность точек пути маршрута  | -  |                                       |
| 11.5      | Высота перехода (м) (абсолютное значение)   | 1011   |                                       |
| 11.6      | Высота перехода (м) (относительное значение)  | (1000)   | (10)                                  |
| 11.7      | Дополнительная информация, необходимая для организации выполнения полетов на посадочной площадке. | <p>1. Для выполнения полетов на/с посадочную площадку необходимо, подавать план полетов в органы ЕС ОрВД и получить от них разрешение на ИВП.</p> <p>2. Всем экипажам ВС планируемое время прилета на посадочную площадку и планируемое время вылета с посадочной площадки, а также фактическое время вылета с посадочной площадки и фактическое</p> |                                       |



|  |  |   |        |
|--|--|---|--------|
|  |  | <p>время посадки на посадочную площадку сообщать РП (диспетчеру по приему и выпуску ВС) аэродрома Левашово по действующим каналам радиосвязи и каналам наземной (сотовой) связи.</p> <p>Телефон диспетчера по приему и выпуску ВС аэродрома Левашово 8(812)594-95-19 или через узел связи «Столбец» 8(812)594-93-03.</p> <p>3. При вылете с площадки во время работы аэродрома Левашово в обязательном порядке, заблаговременно (за 20-30 мин до планируемого времени вылета), согласовать с РП аэродрома Левашово через диспетчера по приему и выпуску маршрут и профиль полета, который может быть скорректирован в зависимости от воздушной обстановки. После взлета установить радиосвязь с РП аэродрома Левашово, далее следовать под его управлением до границы зоны ответственности РП аэродрома Левашово.</p> <p>4. Прилет на посадочную площадку и вылет с посадочной площадки других пользователей ВП осуществляется с согласования старшего авиационного начальника посадочной площадки СОЛНЕЧНОЕ «БОРОВАЯ».</p> | 1-11.1 |
|--|--|---|--------|



## 12. ЗАПРЕТНЫЕ ЗОНЫ, ЗОНЫ ОГРАНИЧЕНИЯ ПОЛЕТОВ, ПОСТОЯННЫЕ ОПАСНЫЕ ЗОНЫ, СПЕЦИАЛЬНЫЕ ЗОНЫ

| № п.п.  | Наименования<br>аэронавигационных данных<br>(АНД)  | Значение<br>элемента АНД  | Доказате<br>льная<br>докумен<br>тация |
|---|--|---|---------------------------------------|
| 1   | 2  | 3   | 4                                     |
| <b>Посадочная площадка находится в районе зоны ограничения полетов ULR156</b> |  |   |                                       |
| 12.1  | Наименование зоны  | <b>Зона ограничения полетов</b>   | (6)                                   |
| 12.1.1  | Обозначение зоны   | <b>ULR156</b>   |                                       |
| 12.1.2  | Координаты боковых<br>границ или центра зоны<br>(широта, долгота в<br>градусах, минутах и<br>секундах) | 601454с 0303600в, 600430с<br>0303636в, 600342с 0300900в,<br>600306с 0295036в, 601342с<br>0294906в, 601454с 0303600в |                                       |
| 12.1.3  | Верхняя граница  | До эшелона 3050   |                                       |
| 12.1.4  | Нижняя граница   | От эшелона 1850   |                                       |
| 12.1.5  | Время действия   | Доводится посредством<br>извещения NOTAM  |                                       |
| 12.1.6  | Примечание   | -   |                                       |



**13. ДАННЫЕ СРЕДСТВ СВЯЗИ  
ПОСАДОЧНОЙ ПЛОЩАДКИ СОЛНЕЧНОЕ «БОРОВАЯ»**

| № п.п.   | Наименования<br>аэронавигационных данных<br>(АНД) | Значение<br>элемента АНД                            | Доказательная<br>документация |
|--|---|---|-------------------------------|
| <b>На посадочной площадке СОЛНЕЧНОЕ «БОРОВАЯ»</b><br><br><b>своих средств связи нет.</b><br><b>На посадочной площадке СОЛНЕЧНОЕ «БОРОВАЯ» осуществляется ОВД</b><br><br><b>органом ОВД аэродрома «Левашово».</b> |   |   |                               |
| 1  | 2   | 3   | 4                             |
| 13.1   | Обозначение службы                                | КДП аэродрома<br>«Левашово»                         | (3)                           |
| 13.1.1   | Позывной  | «Бальзам»   |                               |
| 13.1.2   | Частота Mhz                                       | 124,0   |                               |
| 13.1.3   | Часы работы (UTC) <sup>1)</sup>                   | По регламенту<br>работы<br>аэродрома<br>«Левашово». |                               |
| 13.1.4   | Примечание  |   |                               |

<sup>1)</sup> UTC – всемирное координированное время.



**14. РАДИОНАВИГАЦИОННЫЕ СРЕДСТВА И СРЕДСТВА ПОСАДКИ**  
**ПОСАДОЧНОЙ ПЛОЩАДКИ СОЛНЕЧНОЕ «БОРОВАЯ»**

| № п.п.  | Наименования<br>аэронавигационных данных (АНД)   | Значение<br>элемента<br>АНД | Доказательная<br>документация |
|---|--|-----------------------------|-------------------------------|
| <b>РНС и средства посадки на посадочной площадке отсутствуют.</b> |  |                             |                               |
| <b>1</b>  | <b>2</b>   | <b>3</b>                    | <b>4</b>                      |
| 14.1  | Тип и категория средства   | -                           | -                             |
| 14.1.1  | Магнитное склонение антенны  | -                           | -                             |
| 14.1.2  | Позывной   | -                           | -                             |
| 14.1.3  | Частота  | -                           | -                             |
| 14.1.4  | Магнитное склонение станции  | -                           | -                             |
| 14.1.5  | Координаты места установки антенны<br>(широта, долгота в градусах, минутах,<br>секундах и сотых долях секунды) | -                           | -                             |
| 14.1.6  | Часы работы (UTC)  | -                           | -                             |
| 14.1.7  | Примечание   | -                           | -                             |



## 15. ПЕРЕЧЕНЬ КАРТ (СХЕМ) ПОСАДОЧНОЙ ПЛОЩАДКИ

1. Карта посадочной площадки (кроки).
2. Карта наземного движения (огни и знаки руления).
3. Карты препятствий в R=5 км от контрольной точки посадочной площадки.
4. Карта маршрутов вылета.
5. Карта маршрутов прибытия.
6. Карта захода на посадку по приборам.
7. Карта захода на посадку по ПВП.
8. Схема концентрации и перелета птиц в окрестностях посадочной площадки.
9. Схема расположения радиотехнического и метеорологического оборудования на посадочной площадке.
10. Схема продольного профиля оси ВПП посадочной площадки.
11. Схема выполнения маневра для внеочередного захода на посадку или ухода на запасной аэродром.



## 16. ПЕРЕЧЕНЬ ДОКАЗАТЕЛЬНОЙ ДОКУМЕНТАЦИИ

1. Технический отчет о выполнении геодезических работ по выявлению и съемке высотных препятствий посадочной площадки (ПП) для вертолета, расположенной по адресу: Санкт-Петербург, посёлок Солнечное, 2-я Боровая улица, участок 1 (восточней пересечения с 1-ой Боровой улицей)

2. Акт обследования посадочной площадки СОЛНЕЧНОЕ «БОРОВАЯ» на соответствие требованиям ФАП «Требования к посадочным площадкам, расположенным на участке земли или акватории», утвержденными приказом Минтранса от 04.03.2011 г. №69.

3. Приказ Минтранса России №253 от 22.09.2011 года «Об утверждении границ зон и районов ЕС ОрВД РФ, границ районов аэродромов, аэроузлов, вертодромов, границ классов воздушного пространства».

4. Приказ Минтранса России №238 от 06.09.2011 года «Об установлении постоянных опасных зон».

5. Приказ Минтранса России №237 от 06.09.2011 года «Об установлении запретных зон».

6. Приказ Минтранса России №73 от 22.03.2012 года «Об установлении зон ограничения полетов».

7. Приказ Минтранса России №273 от 24.10.2011 года «Об утверждении маршрутов обслуживания воздушного движения».

8. Топокарта изд. Ген.штаба, масштаб 1:50000, 1989 года выпуска.

9. Таблица соответствия прочности и состояние поверхности элементов посадочной площадки СОЛНЕЧНОЕ «БОРОВАЯ» требованиям ФАП «Требования к посадочным площадкам, расположенным на участке земли или акватории», утвержденными приказом Минтранса от 04.03.2011 г. №69.

10. Инструкция по производству полетов в районе аэродрома «Левашово»



## ПРИЛОЖЕНИЯ



Карта  
посадочной площадки

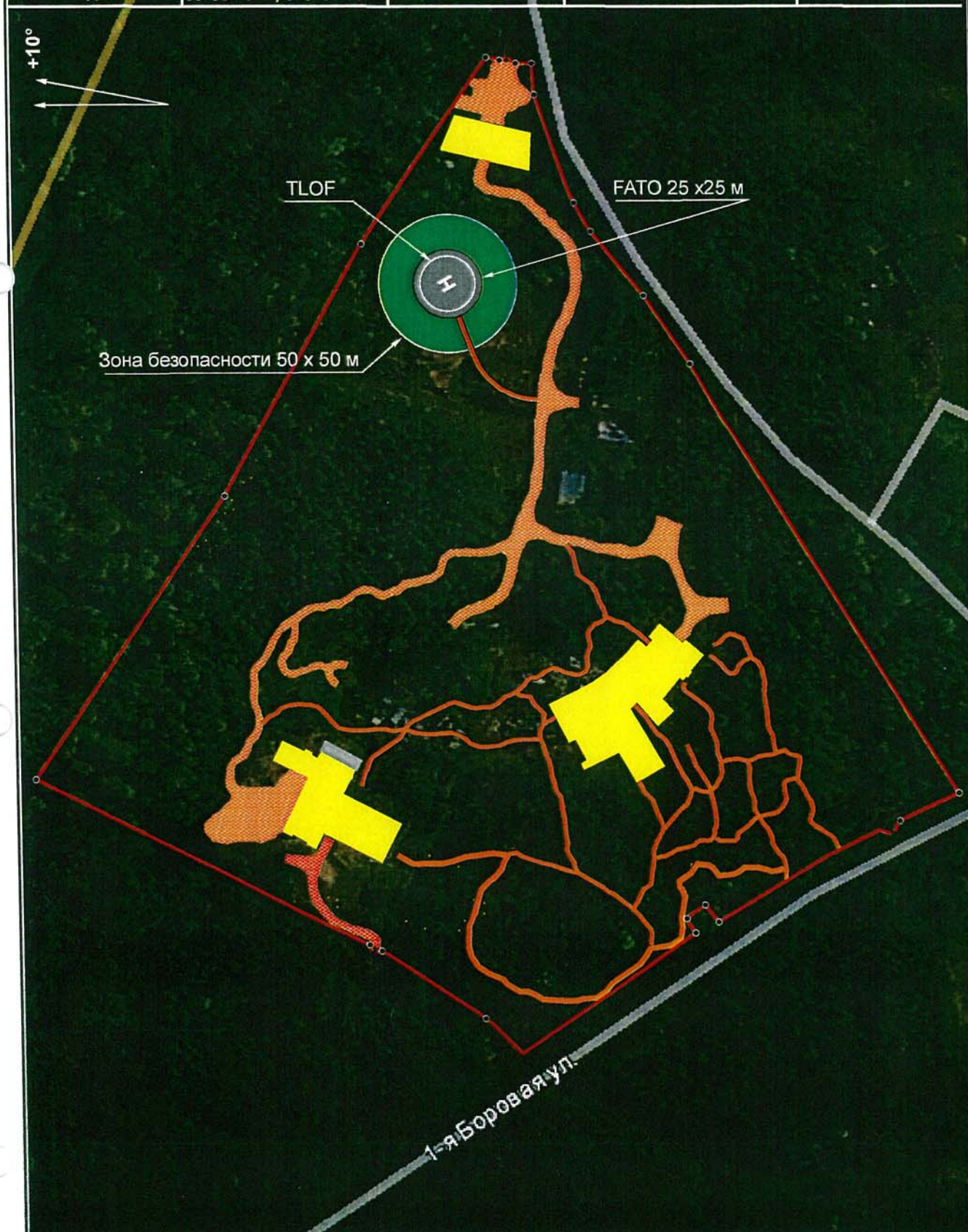
САНКТ-ПЕТЕРБУРГ, РОССИЯ  
СОЛНЕЧНОЕ "БОРОВАЯ"

Бальзам 124.0

Нпп 11 м

Высоты - метры; Расстояния - км; Координаты - ПЗ-90.02

| Обозначение TLOF | Координаты TLOF         | Превышение TLOF | Грузонапряженность | Размеры TLOF |
|------------------|-------------------------|-----------------|--------------------|--------------|
| Н                | 60°08'43"N, 029°56'38"E | 11 м            | 13т                | R = 21 м     |





Карта  
наземного движения  
(огни и знаки руления)

САНКТ-ПЕТЕРБУРГ, РОССИЯ  
СОЛНЕЧНОЕ "БОРОВАЯ"

На посадочной площадке  
МС и РД отсутствуют, огни и знаки руления  
не установлены



Карта пренятвий  
в радиусе 5 км от контрольной  
точки посадочной площадки

САНКТ-ПЕТЕРБУРГ, РОССИЯ  
СОЛНЕЧНОЕ "БОРОВАЯ"





Карта препятствий  
в радиусе 5 км от контрольной  
точки посадочной площадки

САНКТ-ПЕТЕРБУРГ, РОССИЯ  
СОЛНЕЧНОЕ "БОРОВАЯ"





# САНКТ-ПЕТЕРБУРГ, РОССИЯ СОЛНЕЧНОЕ "БОРОВАЯ"

Карта  
маршрутов вылета

Бальзам 124.0

Нпп 11

Высоты - метры;

Расстояния - км;

Координаты - ПЗ-90.02





# САНКТ-ПЕТЕРБУРГ, РОССИЯ СОЛНЕЧНОЕ "БОРОВАЯ"

Карта  
маршрутов прибытия

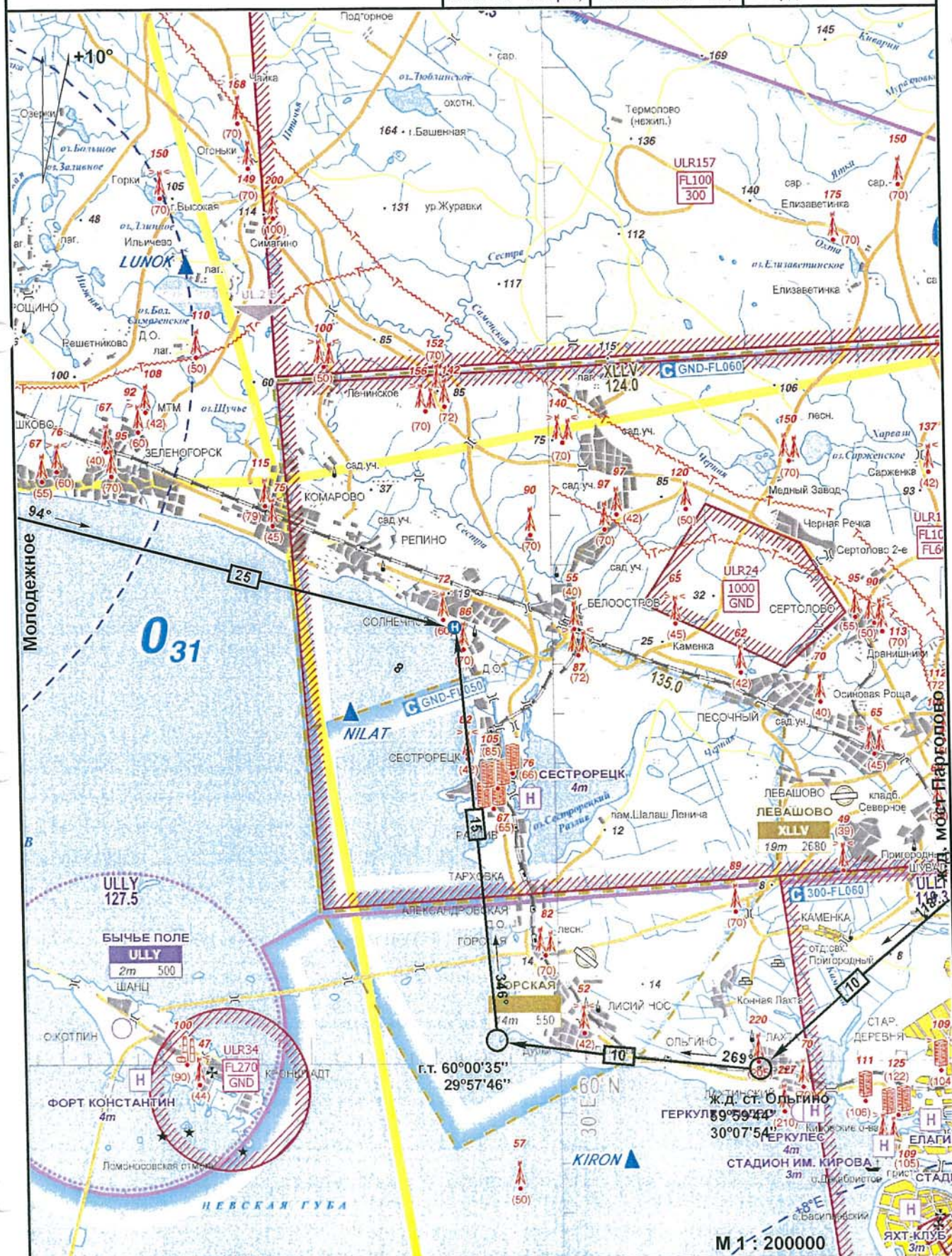
Бальзам 124.0

Нпп 11

Высоты - метры;

Расстояния - км;

Координаты - ПЗ-90.02





Карта  
захода на посадку по приборам

САНКТ-ПЕТЕРБУРГ, РОССИЯ  
СОЛНЕЧНОЕ "БОРОВАЯ"

Высоты - метры;

Расстояния - км;

Координаты - ПЗ-90.02



Схемы  
захода на посадку по приборам не разрабатывались

€

С

С

С



Карта  
захода на посадку по ПВП

САНКТ-ПЕТЕРБУРГ, РОССИЯ  
СОЛНЕЧНОЕ "БОРОВАЯ"

Бальзам 124.0

Нпп 11

Высоты - метры; Расстояния - км; Координаты - ПЗ-90.02

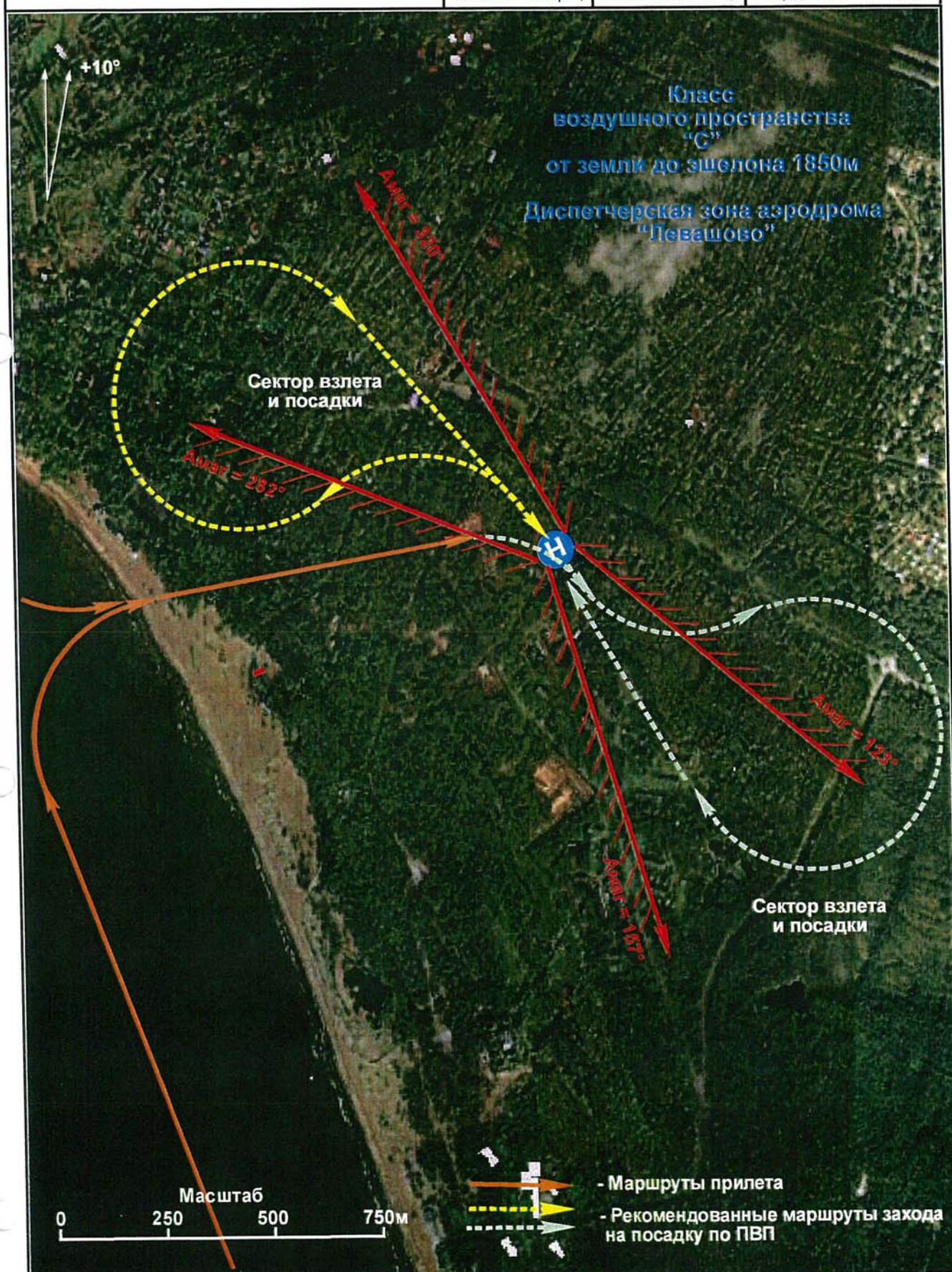




Схема  
концентрации и перелета птиц  
в окрестностях посадочной площадки

САНКТ-ПЕТЕРБУРГ, РОССИЯ  
СОЛНЕЧНОЕ "БОРОВАЯ"

Наблюдения за концентрацией  
и перелетом птиц в окрестностях посадочной площадки  
не производились



Схема  
размещения радиотехнического  
и метеорологического оборудования

САНКТ-ПЕТЕРБУРГ, РОССИЯ  
СОЛНЕЧНОЕ "БОРОВАЯ"

На посадочной площадке  
радиотехническое и метеорологическое оборудование  
не установлено



Схема  
продольного профиля оси ВПП  
посадочной площадки

САНКТ-ПЕТЕРБУРГ, РОССИЯ  
СОЛНЕЧНОЕ "БОРОВАЯ"

|                 |                  |                       |
|-----------------|------------------|-----------------------|
| Высоты - метры; | Расстояния - км; | Координаты - ПЗ-90.02 |
|-----------------|------------------|-----------------------|

Съемка  
продольного профиля оси ВПП  
посадочной площадки  
не производилась



**Схема  
выполнения маневра для  
внеочередного захода на посадку  
или ухода на запасной аэродром**

**САНКТ-ПЕТЕРБУРГ, РОССИЯ  
СОЛНЕЧНОЕ "БОРОВАЯ"**

|                 |                  |                       |
|-----------------|------------------|-----------------------|
| Высоты - метры; | Расстояния - км; | Координаты - ПЗ-90.02 |
|-----------------|------------------|-----------------------|

**Схема не разработана  
ввиду отсутствия зон ожидания в районе  
посадочной площадки**



СПРАВОЧНАЯ ИНФОРМАЦИЯ



## РЕГИСТРАЦИЯ СВЕРОК (ПРОВЕРОК) АНППП

[illegible]

